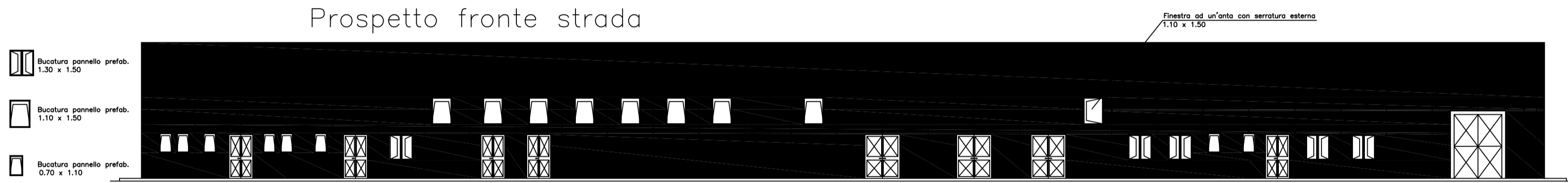
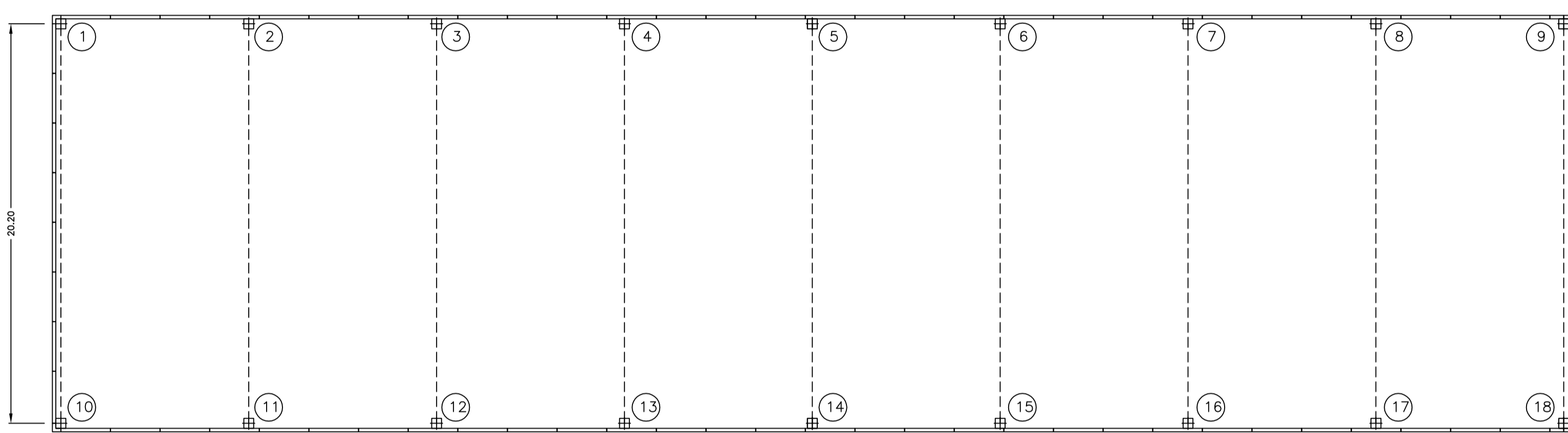


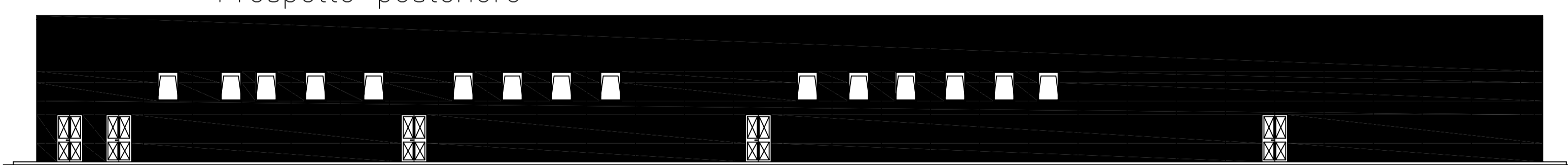
Prospetto fronte strada



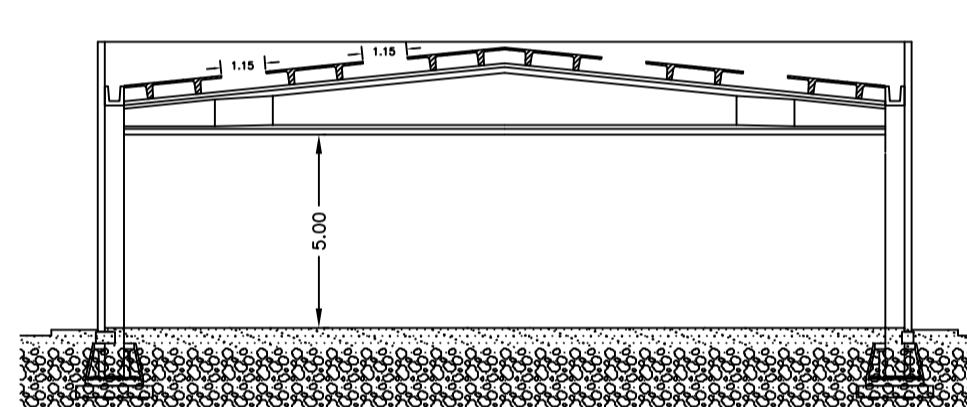
Pianta



Prospetto posteriore



Sezione



COMUNE DI ISILI
PROVINCIA DI NUORO

PERIZIA SUPPLETIVA E DI VARIANTE

PROGETTO PER LA REALIZZAZIONE DI UN CENTRO
PER LA MACELLAZIONE DI CARNI SUINE

ELABORATO
CAPANNONE PREFABBRICATO
PIANTE PROSPETTI E SEZIONE

TAVOLA
3

STUDIO TECNICO
Ing. Serafino Rubiu

SCALA
1:200

Via A. Gramsci N°11 - 08100 Nuoro -
Tel. 0784/36830 - Fax 0784/232546
e-mail. serubiu@tin.it

DATA
GENNAIO 2005

Il Committente
AMMINISTRAZIONE COMUNALE DI ISILI

I direttori dei lavori
Ing. Serafino Rubiu

Ing. Mariano Casadio

L'impresa
Consorzio "Frigo Macello Isili"

Ing. Cristiano Castangia