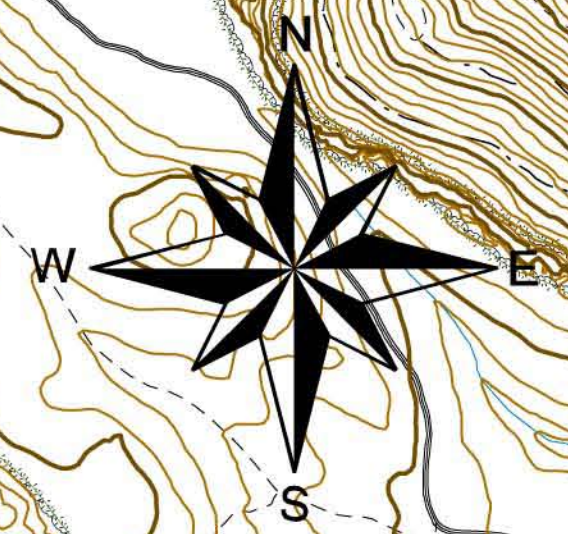


# COMUNE DI ISILI

(Provincia di Cagliari)



## PIANO URBANISTICO COMUNALE

Autore: Dott. Ing. Luigi Mameli

### Carta della copertura vegetale

Data: Febbraio 2011 Edizione: C.2

Responsabile del Servizio: Geom. Renzo Casu

Il Sindaco: Sig. Salvatore Pala

Collaboratori del redattore:  
Ing. Giovanni D'Adda  
Arch. Andrea Fenu  
Geom. Roberto Leali

Collaboratori esterni:  
Agronomo Paolo Callisti  
Geologo Antonello Frau  
Ingegnere Agrario Carlo Piro  
Architetto Alessandro Sobò

## Legenda

- Limiti comunali
- Copertura vegetale**
- UNITA' CARTOGRAFICA, DESCRIZIONE
- 001-001, Boschi di leccio, Lecce pure
- 002-001, Boschi di sughera, Sugherete
- 003-001, Boschi di querce caducifoglie, Querceti caducifogli puri (roverella)
- 010-000, Macchia evoluta e pre-forestale
- 011-000, Macchia e garighe termofile e/o xerofile
- 011-002, Macchia e garighe termofile e/o xerofile, Macchie a prevalenza di mirto e lentisco
- 014-003, Altre formazioni edaofitofite e idrofitie, Cannetizi/fitisfragmiti
- 016-001, Garighe pioniere, Formazioni rupestri
- 016-002, Garighe pioniere, Formazioni alo-rupicole costiere
- 017-001, Praterie perenni, Praterie perenni a prevalenza di asfodelo
- 018-001, Praterie annuali, Praterie xerofile annuali naturali a terofite/geofite
- 020-002, Vegetazione a macchia e in aree umide
- 022-000, Rimboscimenti di specie non autoctone ed esotiche
- 022-001, Rimboscimenti di specie non autoctone ed esotiche, Rimboscimenti puri o misti di conifere non autoctone (pini, cedri)
- 022-002, Rimboscimenti di specie non autoctone ed esotiche, Rimboscimenti di eucalitti
- 023-001, Piuntaggi di specie autoctone, Piuntaggi di conifere mediterranee
- 025-008, Aree speciali, Verde urbano
- 026-001, Vigneti, Vigneti
- 027-001, Oliveti, Oliveti
- 027-002, Oliveti, Oliveti associati a colture legnose
- 028-001, Altre colture legnose, Agrumi, pescheti, mele e altre colture arboree intensive da frutto
- 028-002, Altre colture legnose, Frutteti minori (mandorleti, noceti, ecc.)
- 029-001, Colture erbacee, Seminativi a rotazione
- 029-002, Colture erbacee, Colture orticole a pieno campo e colture industriali
- 029-003, Colture erbacee, Aree ad agricoltura part-time/orti familiari/colture minori
- 030-001, Aree antropizzate urbanizzate e degradate, Aree edificate e antropizzate in ambiti rurali
- 030-002, Aree antropizzate urbanizzate e degradate, Cave e aree estrattive
- 030-004, Aree antropizzate urbanizzate e degradate, Aree urbanizzate

